

1 m² matjord
+ 20 gram såkorn
= 1 brød



Hver m² matjord trengs til matproduksjon!

Valg 2023

- Hvem vil ta vare på matjorda?



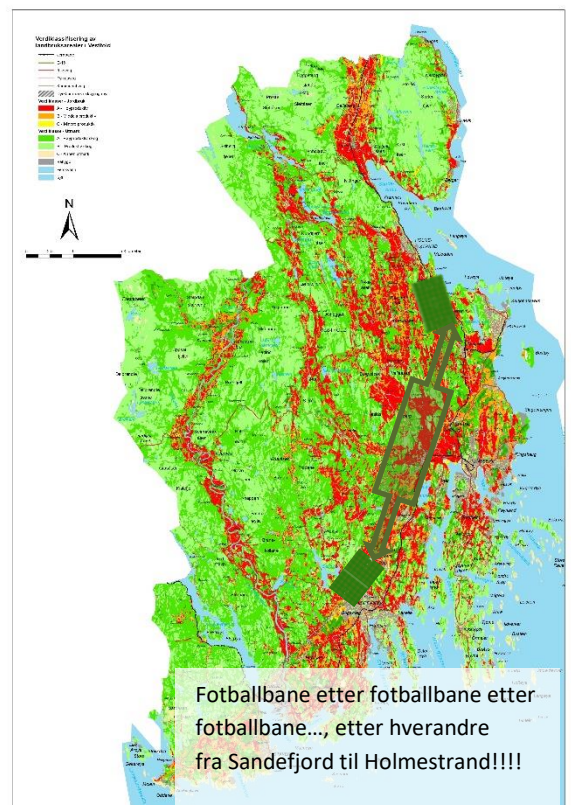
Vestfoldkommunene har planer om å bygge ned svært mye verdifull matjord

Kommunene i gamle Vestfold hadde i sine kommuneplaner ved forrige kommune- og fylkestingsvalg (i 2019) planlagt å bygge ned 1175 dekar dyrka mark og 1516 dekar dyrkbar mark. Til sammen 2691 dekar matjord, tilsvarende 385 fotballbaner. Legges disse fotballbanene etter hverandre langs E18 så vil du kjøre på fotballbaner i 40 km, tilsvarende avstanden fra Sandefjord til Holmestrand!!!!

I tillegg kommer nedbygging av matjord ifm InterCity, Torp Øst og andre utbygginger som dukker opp utenom kommuneplanene.

Og da snakker vi om nedbygging av landets mest verdifulle matjord:

- 1 dekar av Vestfolds produktive matjord gir nok korn til 1000 brød eller 5000 kg potet til pommes frites-produksjonen hos Findus! Hvert år i all framtid!
- Matjorda i Vestfold skaper mer verdier og produserer langt mer kalorier per dekar enn landsgjennomsnittet fordi de er egnet for å produsere matkorn og grønnsaker. Et dekar med industripotet eller -gulrot gir 34 ganger så mye mat (målt i kalorier) som et dekar hvor det produseres gras*. 2691 dekar av den gode matjorda i Vestfold kan dermed produsere like mye kalorier som nesten 90 000 dekar med grovfôrproduksjon andre steder!!!
- Matjorda er allerede næringsareal og er grunnlaget for stor verdiskaping og Vestfolds største fastlandsindustri målt i antall arbeidsplasser; matindustrien!



Kommuner og fylkeskommuner er pålagt å drive sin arealpolitikk og samfunnsutvikling basert på FNs bærekraftsmål. Er det bærekraftig arealpolitikk og ressursforvaltning å bygge ned så mye av landets beste matjord?



Dette gikk partiene til valg på før Stortingsvalget i 2021

- hva vil partiene i Vestfold gå til valg på i 2023?



ARBEIDERPARTIET (AP) VIL HA ET STERKT JORDVERN OG ET MÅL OM MAKSIMAL ÅRLIG OMDISPONERING AV MATJORD PÅ 3000 DEKAR.

HØYRE (H) VIL FORTSETTE Å JOBBE FOR GODT JORDVERN OG ØKT NYDYR KING.

Høyre følger opp regjeringsplattformen, der det står:

Følg opp jordvernstrategien. Stortingets vedtatte jordvernmål skal nås, og deretter vil regjeringen vurdere et nytt måltall for nedbygging av dyrket jord.



SENTERPARTIET (SP) VIL

- SIKRE AT JORDVERN BLIR OVERORDNET I ALL FRAMTIDIG AREALFORVALTNING.
- PRAKTISERE ET STRENGT JORDVERN VED Å BLANT ANNET Å VEDTA EN NY, NASJONAL JORDVERNSPLAN DER NEDBYGGINGEN HALVERES YTTERLIGERE TIL 2000 MÅL.
- LOVFESTE ADGANG TIL VARIG VERN AV MATJORD.
- INNFØRE FORBUD MOT OPSJONSAVTALER OM KJØP AV MATJORD FOR FRAMTIDIG BRUKSENDRING TIL INDUSTRI-, HANDELS- ELLER BOLIGOMRÅDER.
- AT JORD SOM BYGGES NED, SKAL GJENBRUKES SOM MATJORD – FORTRINNSVIS TIL NYDYR KING.
- INNFØRE STRENGERE KRAV TIL JORDVERN VED ETABLERING AV «LANDBRUK PLUSS» VIRKSOMHET.
- AT JORDVERNET SKAL VEKTES TYNGRE I PLANPROSESSER OG AT DET SKAL NYDYRKES LIKE MYE JORD SOM DET BLIR OMDISPONERT.
- ENDRE DAGENS NASJONALE RETNINGSLINJER FOR SAMORDNING AV BOLIG-, AREAL- OG TRANSPORTPLANLEGGINGEN, SLIK AT JORDVERN GIS HØYESTE PRIORITET VED UTBYGGING I PRESSOMRÅDENE. JORDLOVENS BESTEMMELSER MÅ GIS FORRANG FORAN DISSE RETNINGSLINJENE.
- AT BYVEKSTAVTALER MÅ HA MYE STERKERE VEKT PÅ JORDVERN.
- AT MATJORD SOM BESLAGLEGGES TIL OFFENTLIGE PROSJEKT PRISER HØYERE

I tillegg har Senterpartiet i Vestfold og Telemark en nullvisjon for bygging av bolig eller næring på dyrka eller dyrkbar mark.



VENSTRE (V) VIL HA ET LANDBRUK SOM SPILLER PÅ LAG MED NATUREN. JORDVERN ER FORUTSETNING FOR MATPRODUKSJON. V VIL STYRKE JORDVERNET OG IKKE OMDISPONERE DYRKET OG DYRKBARE AREALER TIL BOLIG, NÆRING OG FRITIDSBOLIGER. DET KAN GJØRES UNNTAK FOR Å LØSE VIKTIG UTFORDRINGER FOR FELLESKAPET. Å TA VARE PÅ DE EKSISTERENDE JORDBRUKSAREALENE ER VIKTIG FOR Å OPPRETTHOLDE MATPRODUKSJON OG HINDRE KLIMAGASSUTSLIPP.

VENSTRE VIL AT ALLE KOMMUNER SKAL HA ET AREALREGNSKAP SOM SYNLIGGJØR EFFEKTEN AV NEDBYGGING.

Venstre er også bundet til regjeringsplattformen (jf sitert tekst under Høyre)

I fylket slår Venstre fast at jordvern er et godt eksempel på vern ved bruk og de vil:

- styrke jordvernet og finne gode løsninger for bruk av erstatningsjord, verne og ikke bygge ned fylkets svært verdifulle matjordområder
- kreve nydyrking og at matjorda tas vare på ved omdisponering
- synliggjøre dyrka marks betydning for næringsliv og arbeidsplasser.



FREMSKRITTPARTIET (FRP) HAR INGEN FORMULERINGER I PARTIPROGRAMMET OM JORDVERN, VERN AV DYRKA ELLER DYRKBAR JORD.

Men FrP i Vestfoldkommunene mener de har god og lang historie der de har prioritert jordvern på dyrka mark og sier de naturligvis fortsatt vil ha fokus på dette.



SOSIALISTISK VENSTREPARTI (SV) VIL:

- TA VERN AV DYRKA OG DYRKBAR MARK INN I GRUNNLOVEN.
- VERNE ALL MATJORD GJENNOM NASJONALE KRAV OG LOVVERK, OG HÅNDHEVE VERNET VED FORSKRIFTER I PLAN- OG BYGNINGSLOVEN.
- INNFØRE SØKNADSPLIKT FOR OPSJONSAVTALER FOR KJØP AV DYRKA OG DYRKBAR MARK.

DET SKAL KUNNE BLI GITT DISPENSASJON VED SÆRLIGE TUNGE SAMFUNNSMESSIGE HENSYN.

VI MÅ PRODUSERE EN STØRRE DEL AV VÅR EGEN MAT OG STOPPE NEDBYGGINGEN AV MATJORD OG GJENGROINGEN AV KULTURLANDSKAPET. VI MÅ BEVARE ET AKTIVT OG BÆREKRAFTIG LANDBRUK TILPASSET NATUR- OG RESSURSGRUNNLAGET I HELE LANDET. SLIK KAN DET NORSKE LANDBRUKET VÆRE EN AV DRIVKREFTENE I DET GRØNNE SKIFTET.

I tillegg har SV tidligere foreslått et nytt jordvernmål på maksimalt 1000 dekar i året.

Fylkespolitikkerne i SV vil styre etter en nullvisjon for omdisponering av dyrka og dyrkbar mark i fylkeskommunen. Det vil i praksis si at der det foreslås å bygge på matjord så fremmer fylkeskommunen innsigelse mot det.



KRISTELIG FOLKEPARTI (KRF) VIL SIKRE MATJORDA VÅR, SOM ER DEN VIKTIGSTE RESSURSEN FOR Å OPPRETTHOLDE NORSK MATPRODUKSJON, OG GI JORDVERN HØY PRIORITET I PROSESSER OG PLANLEGGING BÅDE I KOMMUNER, FYLKER OG PÅ NASJONALT NIVÅ. DET SKAL TAS MER HENSYN TIL DYRKBAR JORD I AREALPLANLEGGING.

ÅRLIG OMDISPONERING AV DYRKET JORD SKAL NED TIL UNDER 3000 DEKAR ÅRLIG.

KRF VIL BYGGE UT INFRASTRUKTUREN PÅ EN MÅTE SOM BIDRAR TIL Å MINIMERE INNGREPENE I NATUR OG DYRKET MARK

KRF ØNSKER Å ETABLERE BEDRE ORDNINGER SOM SIKRER AT MATJORD SOM GÅR TAPT KAN ERSTATTES AV NYTT DYRKET AREAL.

Krf er også forpliktet til regjeringsplattformen (jf sitert tekst under Høyre).



MILJØPARTIET DE GRØNNE (MDG) VIL GI MATJORDA LANGT STRENGERE NASJONALT VERN. DYRKEDE OG DYRKBARE AREALER BØR GIS REELL BESKYTTELSE VED AT TILLATELSE TIL ANNET BRUK BARE KAN GIS AV STATLIGE MYNDIGHETER.

DET BØR GIS HJEMMEL FOR VARIG VERN AV MATJORD I JORDLOVEN, OG MÅLTALLET FOR NEDBYGGING BØR BLI RETTLIG BINDENDE FOR AREALPOLITIKKEN.



RØDT (R) VIL STYRKE JORDVERNET OG INNFØRE 0-VISJON FOR NEDBYGGING AV MATJORD.

På løpeseddelen i Vestfold står det; gi natur og matjord et bedre vern!



LIBERALISTENE (L) SER PÅ EIENDOMSRETTEEN SOM ABSOLUTT, VIL AVVIKLE JORDVERNET OG OPPRETTE JORDBYTTEORDNINGER SOM GJØR DET MULIG Å BYGGE MER I TETTBYGDE STRØK.

Jordvern Vestfolds innspill til nye partiprogram før fylkestingsvalget i 2023:

Bærekraftig arealpolitikk

Arealforvaltningen skal være i tråd med FNs bærekraftsmål. Jordloven er en av mange særlover det skal tas hensyn til i arealforvaltningen. Den slår fast at dyrka og dyrkbar mark kun skal brukes til matproduksjon. Så godt som alle byer og tettsteder er omkranset av god matjord. Det betyr at lokal- og regionalpolitikere stadig må ta stilling til om «andre samfunnsinteresser» er viktigere enn matproduksjon. Krig, pandemi og klimaendringer minner oss om viktigheten av å øke norsk sjøforsyning. I tillegg bidrar ikke nedbygde areal til å binde karbon. Derfor strammer Stortinget stadig inn jordvernpolitikken. Nå må fylkeskommunen og kommunene si nei til å bygge på matjorda.

Jordvern Vestfold ønsker at partiene i Vestfold går til valg på følgende:

- **Varig vern av all dyrka og dyrkbar mark mot nedbygging**
- **At dispensasjon for å bygge ned matjord kun tillates til samfunnskritisk infrastruktur hvor det ikke kan unngås nedbygging. All omdisponering må følges opp med krav om flytting av matjorda på en slik måte at potensialet for matproduksjon ivaretas**
- **At framtidige utbyggingsareal i kommuneplaner som ligger på dyrka og dyrkbar mark tilbakeføres til LNF**
- **At det drives en arealnøytral og -effektiv politikk for å spare matjorda, hvor allerede godkjente utbyggingsområder utnyttes før nye områder omdisponeres.**
- **At det skal foreligge et arealregnskap og dokumentasjon av alternative plasseringer for alle tiltak som foreslås lagt på dyrka og dyrkbar mark.**

Lyst å bli medlem?

Heldigvis bygges det nå ned mindre arealer med dyrka og dyrkbar jord enn for få år siden. Men fortsatt tapes mange kamper og det systematiske jordvernarbeidet må fortsette. Og vi blir stadig flere mennesker som trenger mat. Nedbygd matjord gir ingen mat! Støtt oss i arbeidet.

1. Betal medlemskontingenten til konto 2400.31.68707 eller vipps til #24526:

- Enkeltmedlem kr 225,-
- Familie/husttandsmedlemsskap kr 375,-
- Ungdomsmedlem (<30 år) kr 100,-
- Støttemedlemskap for foreninger og organisasjoner kr 400,-

2. Send mail til vestfold@jordvern.no med navn og tlf-nr.

Følg med på www.jordvern.no/vestfold

eller kontakt oss i Jordvern Vestfold på vestfold@jordvern.no hvis du ønsker mer info.